

Microscop endodontic CJ Optik Flexion Twin



Pret:

**124.558,82 lei TVA
inclusa**

Descriere produs:

[LISTA COMPLETA DE PRETURI SI CONFIGURATII](#)

[BROSURA MICROSCOAPE CJ OPTIK](#)

[ACCESORII MICROSCOP CJ OPTIK](#)

[Descarcă broșura în limba română](#)

[COMPARATIE MODELE MICROSCOAPE CJ OPTIK](#)

Sistem marit de lentile

Lentile mai mari si coatinguri mai performante determina o imagine mai clara si mai luminoasa.

Binoculare cu diametru marit

Pentru purtatorii de ochelari.

IPD Adjuster

Interval de ajustare marit, operabil cu o singura mana, 55-75 mm.

SensorUnit

Controleaza achizitia foto sau video foarte usor folosind o singura mana. Include afisaj pentru sistemul Selective Filter.

Diafragma Iris

Pentru LED-urile frontale.

Sistemul Selective Filter

White - Natural - Orange - Green

Transmisie Superioara a luminii

Pentru documentare si vizualizare directa optima.

Ergotube 30°

Cu o inclinare a binocularului 0-200°

MonoGlobe

VarioFocus5

Un interval de lucru marit pentru confort sporit in utilizare si o ergonomie de lucru imbunatatita. 210-500 mm

Porturi imagistice 4K, Full HD si Telefon

Optimizate pentru cele mai noi camere digitale full frame. Alimentare continua pentru toate camerele Sony Alpha.

Mod Fluorescenta

Mod Anti Stralucire

Elimina stralucirea nedorita de pe dinte.

Diagragma Iris

Pentru LED-urile din spate.

Magnificare

Schimbator magnificare in 5 trepte full apochromatic.

- Flexion Advanced Twin este un sistem complet care ofera un spectru radiant de posibilitati, toate intr-un singur sistem de valori la un pret economic.
- Lumina LED de intensitate ridicata, integrata in capul microscopului si fara ventilatoare, prezentand corectia culorii livrata la 5.400 K care ofera o lumina stralucitoare, alba pentru vizualizare directa si fotografiere profesionala. Nu are cabluri fragile din fibra optica care se rup si se incurca.
- Lumina UV cu filtru fluorescent care imbunatateste vizualizarea materialelor de restaurare, a a cariilor si tartrului.
- Optiune de a folosi a doua sursa de lumina tip Booster, cu o intensitate luminoasa de pana la 200.000 lux, in locul luminii UV cu filtru fluorescent.
- Functie de display touchscreen pentru declansarea fotografiilor si inregistrarii video in combinatie cu seria de aparate foto mirrorless Sony Alpha.
- Sistemul AntiGlare elimina cu usurinta reflexiile nedorite de pe dinti.
- Sistemul de filtrare selectiva pentru compozit ofera protectie impotriva intaririi premature a compozitului.
- Schimbator magnificare in 5 trepte full apochromatic 0,4 / 0,6 / 1 / 1,6 / 2,5.
- Distanta de lucru de 200-350 mm VarioFocus2 sau 210-470 mm VarioFocus3, optica corectata plan apochromatic, obiectiv de protectie detasabil.

D TEHNICALDENT

Intrarea Sulfinei 94 Magurele, Ilfov. Tel: 021 312 56 60, E-mail: office@tehnicaldent.ro IBAN: RO17 RNCB

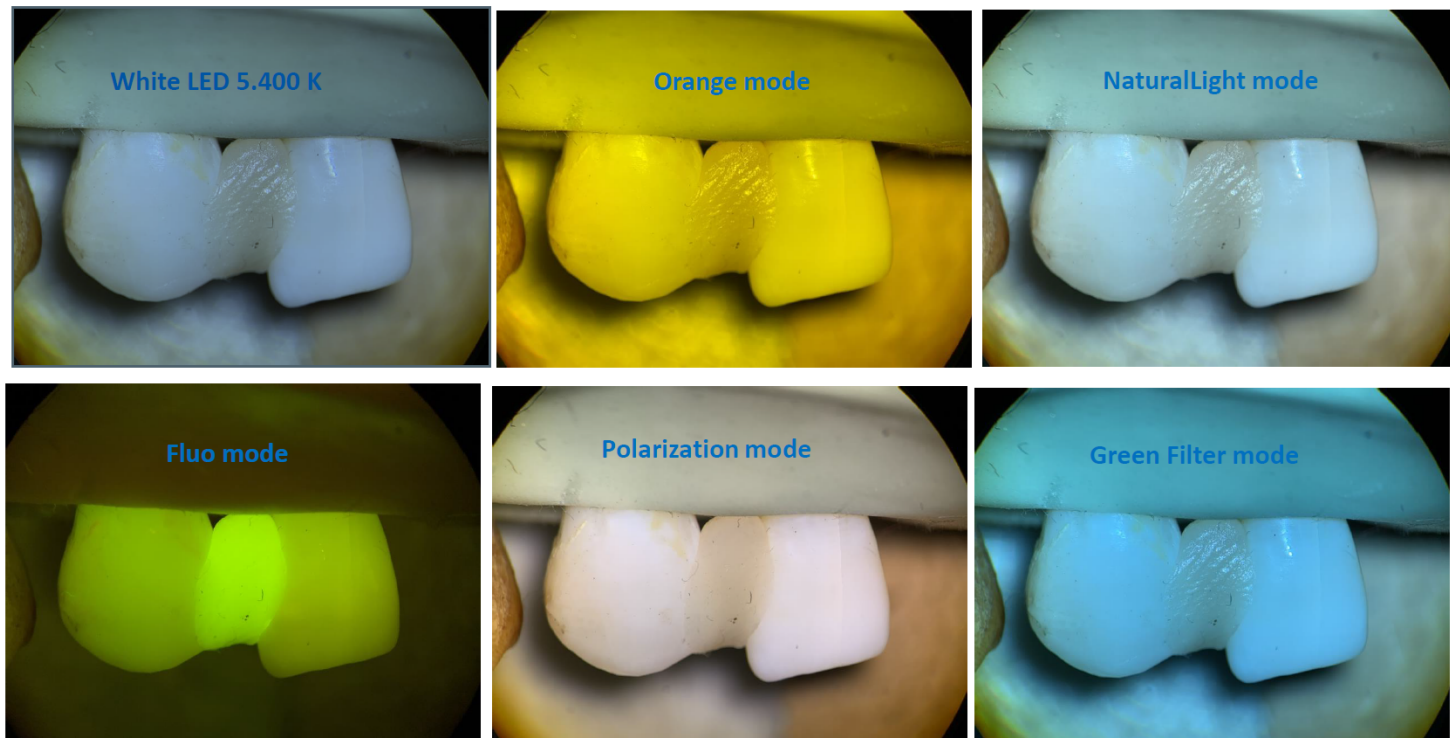
0068 0043 7192 0001 Nr. Inreg. Reg. Com.: J/09/137/99, Cod fiscal: RO 117 58 273

- Beam splitter cu extender 30° cu portul de conectare foto-video pozitionat in spatele microscopului pentru o ergonomie optima si un echilibru perfect simetric.
- Adaptor pentru camera foto HD (Full Frame sau APS-C) pentru toate tipurile de camere. Optica si lungimile focale au fost concepute in mod unic pentru a se potrivi cu cele mai recente camere digitale.
- Adaptorul pentru telefoane mobile cu suport universal (telefoane pana la 6,5”) va permite sa partajati videoclipurile si imaginile in social media.
- Cablu de alimentare directa din capul microscopului catre aparatele foto Sony, Nikon, Canon si telefoane mobile.
- Tubul binocular inclinat 0-200° ofera flexibilitate foarte mare pentru o pozitionare confortabila.
- Cuplajul unic MonoBall permite repositionarea fluida si lina in toate unghiurile, fara a fi nevoie sa slabiti si sa strangeti butoanele in timp ce lucrati.
- Cele mai bune coating-uri si alinierea optima a elementelor optice ofera cea mai eficienta transmisie a imaginii catre medic sau camera.
- Inelul de rotatie permite utilizatorului sa ramana intr-o pozitie verticala si ergonomica, in timp ce capul microscopului este inclinat la dreapta sau la stanga.
- Butoanele si manerele de comanda plasate ergonomic permite ca toate functiile sa fie la indemana pentru modificarile din timpul interventiei.
- Cablurile HDMI, USB, alimentarea la 24 V DC si monitorul sunt integrate in brat.
- Bratul de suspensie lung si stabil este acelasi pentru sistemele de suport pentru perete, tavan si podea. Este la alegerea ta, iar toate au acelasi pret.
- Fabricat in Germania la cele mai inalte standarde de precizie si calitate.

Culori filtru

D TEHNICALDENT

Intrarea Sulfinei 94 Magurele, Ilfov. Tel: 021 312 56 60, E-mail: office@technicaldent.ro IBAN: RO17 RNCB
0068 0043 7192 0001 Nr. Inreg. Reg. Com. : I/09/137/09 Cod fiscal: RO 117 58 273



Construcția unibody superioară oferă puritate formei și perfecțiune funcției. Creat cu un design minimalist, CJ-Optik dovedește încă o dată că mai puțin este într-adevăr mai mult. Design-ul elegant oferă performanțe optice și mecanice de neegalat. Noile filtre și surse de lumină oferă o multitudine de îmbunătățiri ale imaginii care pot fi benefice din punct de vedere clinic. Abilitățile optice și de prelucrare tipic germane, de cea mai înaltă calitate, sunt combinate pentru a implementa un sistem fără compromis al eleganței și simplității.

Cu Flexion Twin, toate accesoriile și opționalele care în mod normal sunt confuze pentru utilizator, devin clare. Nu mai ai nevoie de opționale în plus, nu mai trebuie să te targuiesti pentru ele. Toate accesoriile esențiale și dorite sunt incluse într-un pachet cu preț prietenos.

Sistem de filtru selectiv

Noul filtru pentru compozite va oferi mai mult timp de lucru în cazul obturațiilor. Cu o temperatură a culorii de 4.400 K, se redă mai puțin portocaliu și mai mult alb natural și cald.

TEHNICALDENT

Intrarea Sulfinei 94 Magurele, Ilfov. Tel: 021 312 56 60, E-mail: office@technicaldent.ro IBAN: RO17 RNCB
0068 0043 7192 0001 Nr. Inreg. Reg. Com.: J/09/137/99, Cod fiscal: RO 117 58 273

- Filtrul portocaliu evita intarirea compozitului atunci cand pregatiti obturatii/adezivi.

- Filtrul verde imbunatateste vizibilitatea alimentarii cu sange in procedurile chirurgicale.

Sistem cu fluorescenta

Flexion Twin este introdus cu o a doua lungime de unda (albastru inchis) care imbunatateste vizualizarea materialelor de restaurare, a a cariilor si tartrului. Dentistul poate schimba rapid si usor intre cele doua tipuri diferite de lumini. Spotul de iluminare integrat protejeaza pacientul de lumina nedorita. In timpul indepartarii cariilor, lumina UV face ca porfirinele din cadrul bacteriilor din carii sa straluceasca fluorescent portocaliu/rosu, iar dintele sanatos sa straluceasca in verde.

Lumina UV, de asemenea, face ca materialele de restaurare, cum ar fi rasinile, cimenturile etc, sa apara cu o culoare diferita in comparatie cu structura sanatoasa a dintilor sau a materialelor de restaurare obisnuita. Acest lucru minimizeaza indepartarea dentinei sanatoase si economiseste semnificativ timpul de tratament.

Sistemul AntiGlare

Sistemul AntiGlare elimina reflexiile nedorite de pe dinti cauzate de lumina si iti permite sa analizezi structura dintelui. Te ajuta sa comunici mai bine cu laboratorul si cu tehnicienii dentari.

Flexion – Urmatoarea generatie

Alege multiple moduri de lumini si filtre, dupa cum ai nevoie.

Pentru configuratii complete, consultati lista de preturi.