

BIO-C Sealer 0.5G

Pret:

183,61 lei TVA inclusa



Descriere produs:

BIO-C® SEALER este un ciment bioceramic gata de utilizare. Prezintă un mare avantaj față de cimenturile tradiționale: este ușor de utilizat deoarece nu necesită amestecare și, în consecință, previne o proporționare incorectă. Aplicația directă la rădăcina canalul printr-o

Intrarea Sulfinei 94 Magurele, Ilfov. Tel: 021 312 56 60, E-mail: office@tehnicaldent.ro IBAN: RO17 RNCB

0068 0043 7192 0001 Nr. Inreg. Reg. Com. 1/09/137/09 Cod fiscal: RO 117 58 273
seringă cu vârf aplicator simplifică utilizarea acestuia și asigură o economie de timp excelentă.

Pe lângă ușurința de utilizare, prezintă toate beneficiile unei formulări bioceramice: formarea de țesut mineralizat care induce regenerarea țesuturilor prin eliberarea ionilor de Ca^{2+} , acțiune bactericidă prin eliberarea de OH⁻ - creșterea pH-ului și inhibarea infiltrării bacteriene prin fluiditatea sa ridicată, expansiunea la întărire și aderența chimică la dentină. Ca urmare, se obțin siguranță și rate ridicate de succes în tratamentul endodontic.

BIO-C® SEALER este un ciment fără rășini, care, pe lângă proprietățile sale îmbunătățite de biocompatibilitate, oferă și ușurință în curățarea camerei pulpare după obturația endodontică.

Prezintă un mare avantaj față de cimenturile tradiționale: nu necesită amestecare și previne proporționarea incorectă.

Cu Bio-C Sealer siguranța și succesul unui tratament endodontic sunt ușor de obținut.

Beneficii și avantaje

Fluiditate

Debit mare care permite umplerea canalelor principale, accesorii, laterale și canale recurente și treimea apicală într-un mod tridimensional.

Radiopacitate

BIO-C® SEALER prezintă opacitate ridicată (≥ 7 mm Al), oferind o excelentă vedere radiografică.

Timpul de întărire

Reacția de întărire BIO-C® SEALER are loc prin contactul cu umezeala din canaliculele dentinare și țesuturile periapicale. Întărirea are loc între 60 și 120 minute.

Bactericid

pH-ul său ridicat (~ 12) conferă BIO-C® SEALER o acțiune bactericidă, care este extrem de dorită pentru cimenturile endodontice, sporindu-i eficacitatea și în consecință dând un prognostic favorabil tratamentului.

Dimensiunea particulelor

Dimensiunea particulelor (2 μ m) asigură BIO-C® SEALER o fluiditate excelentă, grosime subțire a peliculei și o difuzie mai mare către țesuturi, ducând la o regenerare mai rapidă.

Compoziție

- Silicat tricalcic
- Silicat de calciu
- Aluminat tricalcic
- Oxid de calciu
- Oxid de zirconiu

D TEHNICALDENT

Intrarea Sulfinei 94 Magurele, Ilfov. Tel: 021 312 56 60, E-mail: office@tehnicaldent.ro IBAN: RO17 RNCB

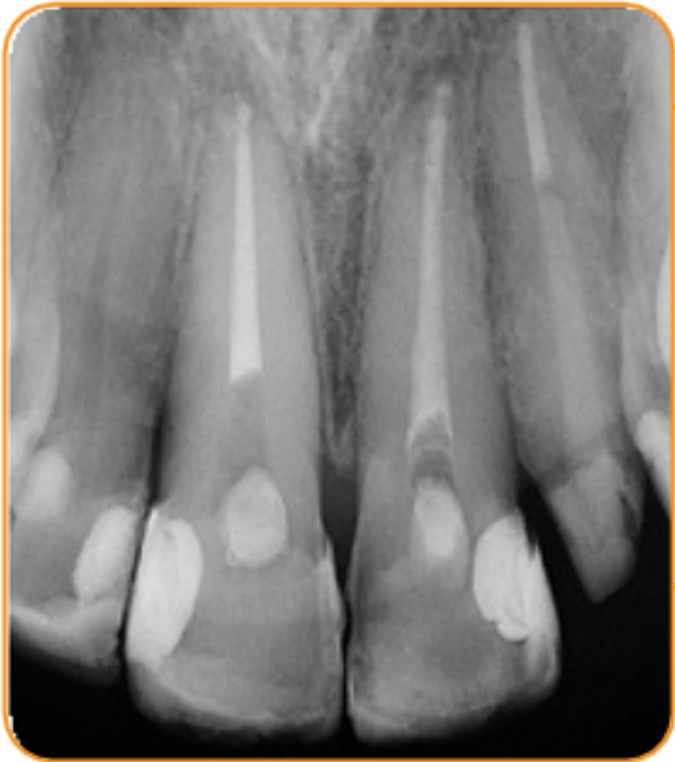
0068 0043 7192 0001 Nr. Inreg. Reg. Com.: J/09/137/99, Cod fiscal: RO 117 58 273

- Oxid de siliciu
- Polietilen glicol
- Oxid de fier

Asigura o curatare usoara a canalului dupa obturatia endodontica.

Radioopacitate - ? 7 mm aluminiu. Vizualuare radiologica excelenta

Nu provoaca colorarea dintelui.



Bactericid: pH-ul ridicat (~ 12) confera o actiune antibacteriana

Dimensiunea particulelor 2 um

Regenerarea tesuturilor prin eliberarea de ioni Ca²⁺

Date tehnice

Timpul de intarire ≤ 240 minute

Radioopacitate ≥ 7,0 mm Al

pH ~ 12



Intrarea Sulfinei 94 Magurele, Ilfov. Tel: 021 312 56 60, E-mail: office@tehnicaldent.ro IBAN: RO17 RNCB
0068 0043 7192 0001 Nr. Inreg. Reg. Com.: J/09/137/99, Cod fiscal: RO 117 58 273
Dimensiunea particulelor 2 μm

Grosimea filmului 21 μm

Solubilitate 2,86%

Rezistenta la compresiune $9,724 \pm 2,484$ MPa

Mod de prezentare:

1 seringa 0.5g