

Style Italiano F-One Essential Kit



Pret:

101,64 lei TVA inclusa



Descriere produs:

AF F One: FAMILIAR, ÎNSĂ CU TOTUL NOU: conicitatea .03/13 păstrează designul cu partea laterală teșită, însă aduce ca noutate noua versiune de ac glide path

[DESCARCA BROSURA F-ONE ESSENTIAL KIT](#)

Eficacitate de tăiere crescută

Mulțumită noii tehnologii de tratament termic, F One prezintă întotdeauna flexibilitate excelentă în timpul instrumentării. Deasemenea, considerând conicitatea și mărimea reduse ale acului .03/13, tratamentul termic a putut fi redus pentru a putea spori eficacitatea de tăiere.

Abordare primară directă a canalului pentru permeabilizare și finisare

Folosirea acelor manuale ca ace premergătoare negocierii canalului poate duce la deteriorări iatrogenice. Seria F One, fabricată din NiTi, este mai sigură decât acele de oțel.

Inlaturare imediată a bavurilor

Folosit drept ac glide path, .03/13 poate înlătura materialul coronar și toate interferențele apărute în calea tratamentului endodontic.

Fără riscuri creării de praguri

TEHNICALDENT

Intrarea Sulfinei 94 Magurele, Ilfov. Tel: 021 312 56 60, E-mail: office@tehnicaldent.ro IBAN: RO17 RNCB
0068 0043 7192 0001 Nr. Inreg. Reg. Com.: J/09/137/99, Cod fiscal: RO 117 58 273
Design al vârfului netăietor, care determină scăderea semnificativă a riscului de formare de praguri.

Înlăturare eficientă a pulpei din prima trecere

În timpul instrumentației, țesutul pulpar este înlăturat cu acul .03/13 ceea ce face următorii pași ai tratamentului endo mult mai facili de realizat.

Înlăturarea resturilor coronare

Designul patentat cu o latură teșită, precum și pasul progresiv permit ca resturile să poată fi înlăturate imediat.

Acest kit este folositor pentru toți pașii tratamentului endodontic: Flaring-Preflaring, preparația până la lungimea de lucru, Glide Path, Preparație și Finisare.

Tratament convenabil adus la tine!

Tratament predictibil

Tehnici simple și sigure

Instrumentare eficientă

Repetabilitatea tratamentului

Tehnica cu ace multiple, simplificată

AF F One .03/13 pentru Glide Path și Flaring

AF F One #25/.06.

Preparație până aproape de lungimea de lucru, folosite pentru preparația coronală și mezială a canalului.

AF F One #20/.04

Pentru preparația până la lungimea completă

AF F One #25/.06

Pentru preparația până la lungimea completă

Tehnica adaptivă Crown-Down folosind Kitul SIE

Abordarea crown-down atunci când se prepară canalele radiculare implică lărgirea orificiilor canalelor urmate de înlăturarea incrementală a conținutului organic din canale, începând de la orificiul canalului până la porțiunea apicală folosind ace manuale sau rotative. Acele sunt folosite de la mărime mare spre mică, neexercitând presiune apicală.

Tehnica crown-down este o tehnică comună, mainstream, focusată pe instrumentarea rotativă NiTi, cu scopul de a evita generarea de cuplu excesiv de forfecare, deoarece lamele instrumentelor NiTi periază numai o zonă limitată din canalul radicular. Mai mult, o abordare Crown-Down permite câteva avantaje, inclusiv înlăturarea timpurie a resturilor organice, crearea unui rezervor mare pentru aplicarea soluțiilor de irigare, un acces mai direct către regiunea apicală a canalelor curbe, și o precizie mai mare în ceea ce privește stabilirea exactă a lungimii de lucru și a dimensiunii apicale.

Această abordare poate fi pusă foarte ușor în operă cu selecția de ace F-One Style Italiano Endodontic. Această selecție conține patru instrumente rotative Ni-Ti care pot fi adaptate oricărei situații clinice.

După ce medicul examinează cu atenție radiografia pre-operativă, poate determina dacă cazul este unul ușor, normal sau dificil.

După ce se obține accesul către canalele radiculare în funcție de anatomia dintelui, cele 2/3 din partea coronară a canalului sunt permeabilizate cu ace manuale sau rotative. Apoi, este posibilă începerea preparăției folosind AF F One 13/.03. După acest pas, în funcție de anatomia dintelui, se poate continua cu 20/.04 sau 25/.06 cu o mișcare de picking sau de periere.

Clătiți bine după fiecare trecere a instrumentelor și repetați până puteți să atingeți WL (lungimea de lucru) cu un ac manual de #10.

Conform cu abordarea crown-down, treimea apicală a canalului este apoi preparată și lărgită. Odată ce s-a atins WL, AF F-One 13/.03 poate fi folosit pentru a crea un glide path cu o mișcare de periere sau de picking.

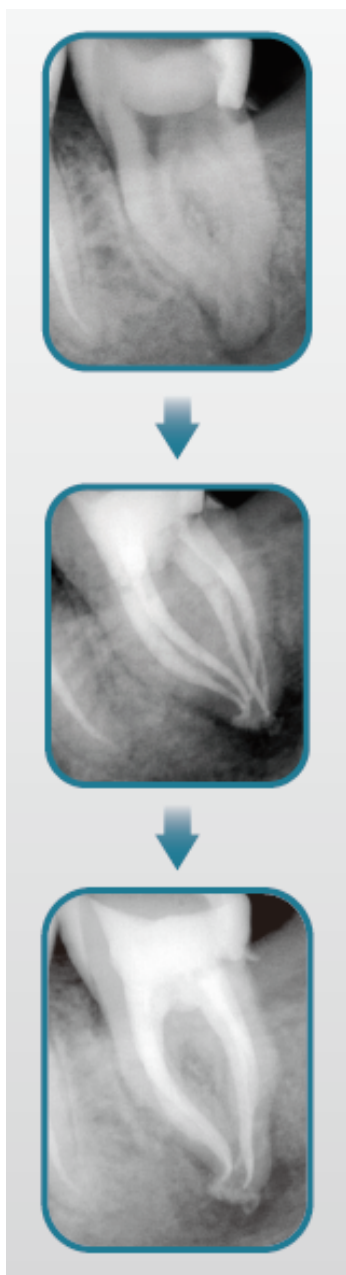
Clătiți foarte bine și verificați permeabilitatea cu un ac manual de #10.

Intrarea Sulfinei 94 Magurele, Ilfov. Tel: 021 312 56 60, E-mail: office@tehnicaldent.ro IBAN: RO17 RNCB

0068 0043 7192 0001 Nr. Inreg. Reg. Com.: J/09/137/99, Cod fiscal: RO 117 58 273

Preparați canalul cu AF F one 20/.04 și/sau 25/.06 cu o mișcare de periere sau picking (500 rmp, 2.5 Ncm cuplu motor), în funcție de anatomia dintelui.

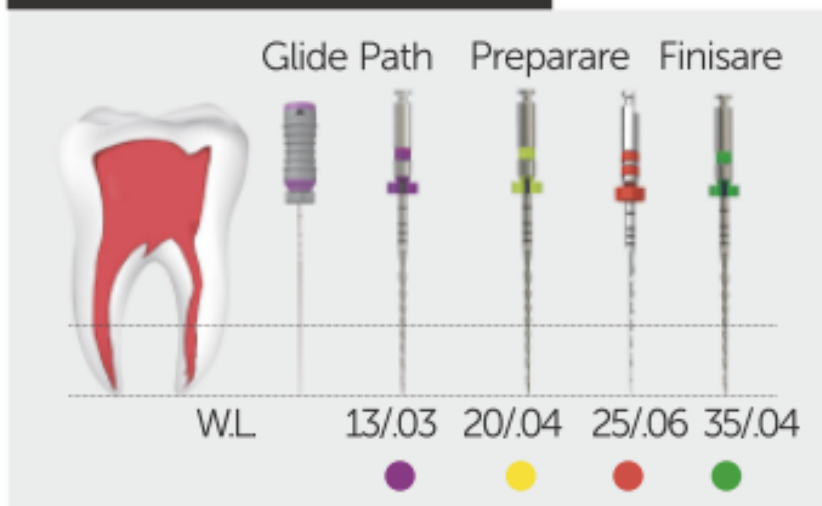
Într-un canal ușor și drept este posibilă terminarea preparației cu un ac AF F One 35/.04 prin metoda deja descrisă.



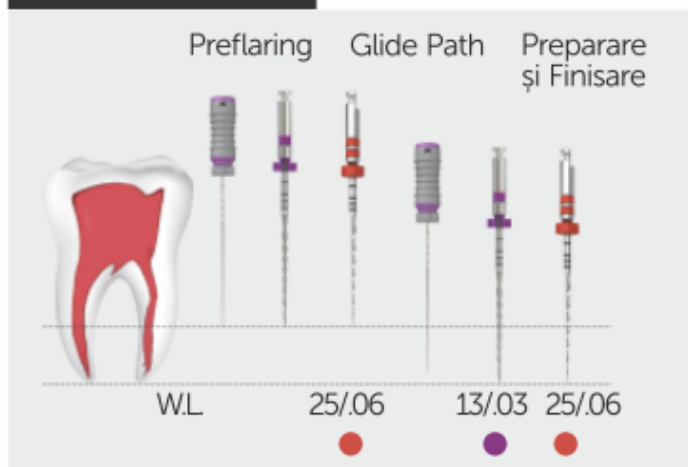
D TEHNICALDENT

Intrarea Sulfinei 94 Magurele, Ilfov. Tel: 021 312 56 60, E-mail: office@tehnicaldent.ro IBAN: RO17 RNCB
0068 0043 7192 0001 Nr. Inreg. Reg. Com. 1/09/137/99, Cod fiscal: RO 117 58 273

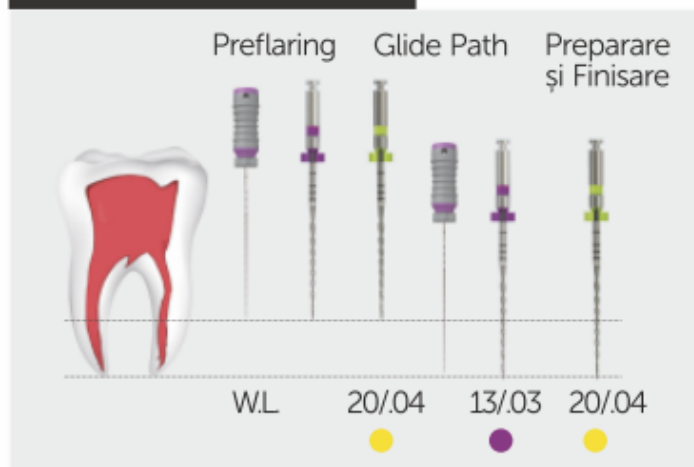
Canal larg și ușor A



Caz normal B



Îngust și dificil C



Tehnologia de aliaje Fanta AF™

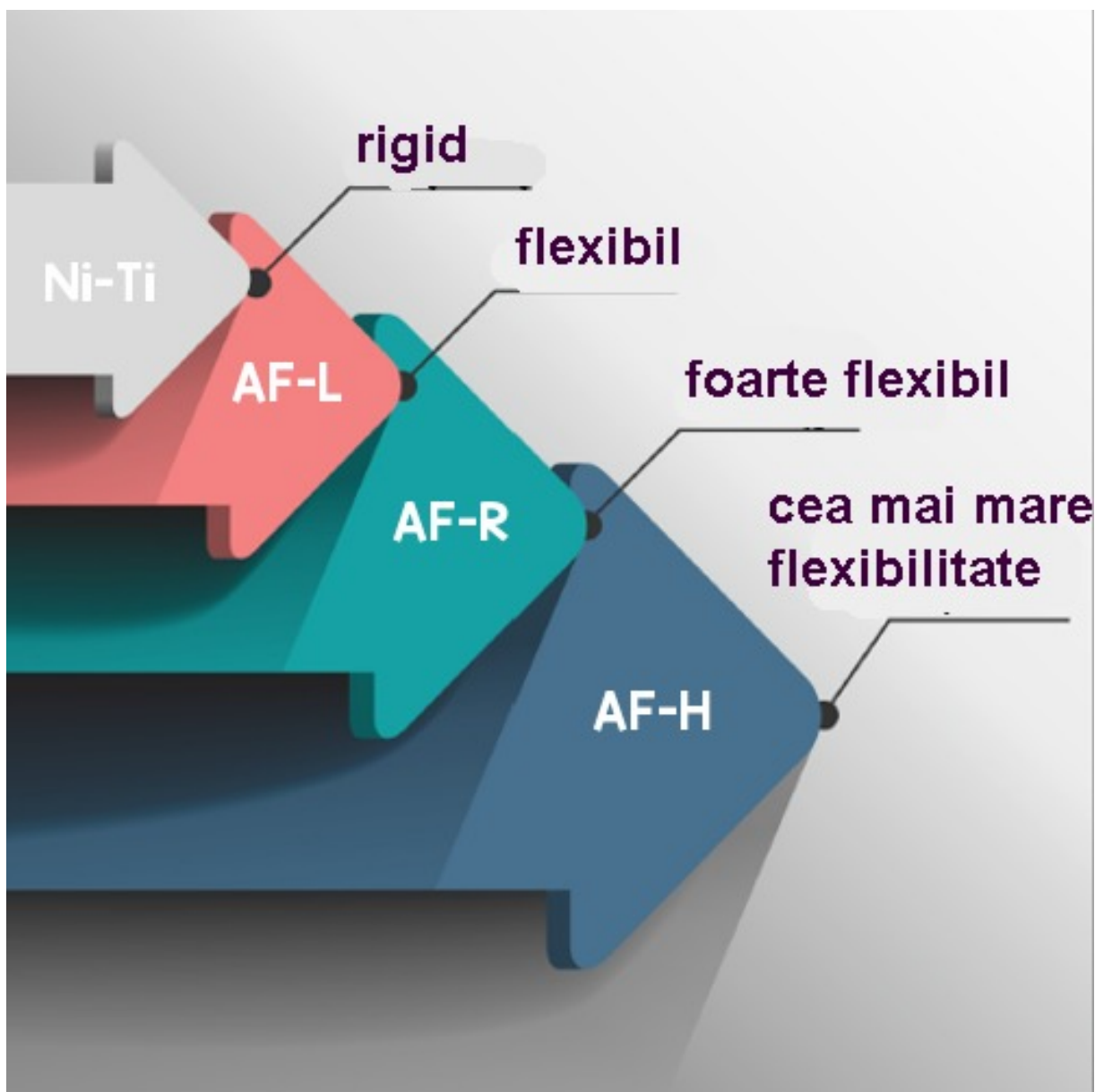
Fanta AF™ reprezintă un aliaj metalic cu proprietate intelectuală exclusivă, ce prezintă un tratament termic special și este folosit pentru producția acelor rotative endodontice.

Fiecare sistem de ace rotative prezintă două caracteristici speciale, care îl individualizează: forma și designul sistemului de spire, precum și caracteristicile tehnice ale aliajului din care este fabricat.

După cum se știe, acele din oțel sunt rigide și astfel nepotrivite pentru instrumentarea porțiunii apicale a canalelor înguste și curbate. Aliajele NiTi prezintă proprietăți superioare în ceea ce privește ductilitatea, rezistența la îndoiri succesive, rezistența la rupere, rezistența la coroziune, precum și biocompatibilitatea.

Aliajul AFTM-Wire are la bază o versiune îmbunătățită, plecând de la aliajut clasiv NiTi, care, în mod ideal pentru lucrul în domeniul endodontic, prezintă capabilități mecanice excelente. Flexibilitatea este suficient de mare pentru a permite pătrunderea pe canal și a evita perforarea acestuia, în același timp duritatea este suficient de mare pentru a avea o eficiență de tăiere cât mai mare.

Aliajul Fanta AFTM-Wire oferă 3 niveluri de flexibilitate din care să alegeți, care depind de fazele cristalografice respective care sunt prezente în aliaj. Ele sunt: AFTM-H, AFTM-R și AFTM-L.



Prezentare

Kit cu 5 ace, lungime 25mm, 21mm:

D TEHNICALDENT

Intrarea Sulfinei 94 Magurele, Ilfov. Tel: 021 312 56 60, E-mail: office@tehnicaldent.ro IBAN: RO17 RNCB
0068 0043 7192 0001 Nr. Inreg. Reg. Com.: J/09/137/99, Cod fiscal: RO 117 58 273

- **10# K file**
- **13/03 F-One**
- **20/4 F-One**
- **25/6 F-One**
- **35/04 F-One**