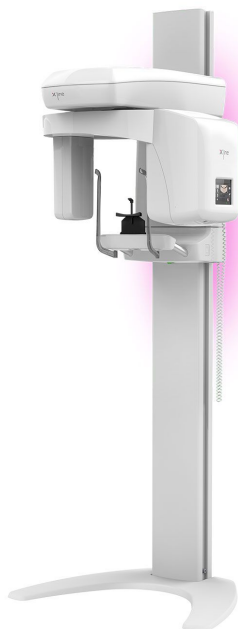


## Aparat radiologie OPG Stellaris 2D (XDI-200)



**Pret:**

**120.000,00 lei TVA  
inclusa**

### Descriere produs:

Stellaris 2D este cea mai recentă gamă de radiologie panoramică a XLine, oferind nouă programe panoramice și fiind gata pentru viitor, datorită ecranului tactil integrat.

Într-o epocă în care upgrade-urile de la distanță devin din ce în ce mai importante, platforma Stellaris este concepută pentru a fi ușor accesibilă și actualizabilă de la distanță.

Bazat pe platforma Stellaris 3D, care este deja o unitate bine stabilită și având un istoric solid pe piață, Stellaris 2D aduce inovație scenariului de radiologie panoramică.

[CONSULTAȚI BROȘURA ÎN LIMBA ROMÂNĂ A STELLARIS 2D/3D!](#)

### Gata pentru fiecare diagnostic

Stellaris 2D acoperă o varietate de modalități de diagnosticare în 2D, programe pentru examinări panoramice.



## **Compact și modern**

Designul minimalist, elegant, care economisește spațiu, permite instalarea Stellaris 3D în zone în care dispozitivele convenționale nu s-ar încadra.

# D TEHNICALDENT

Intrarea Sulfinei 94 Magurele, Ilfov. Tel: 021 312 56 60, E-mail: office@technicaldent.ro IBAN: RO17 RNCB  
0068 0043 7192 0001 Nr. Inreg. Reg. Com. : I/09/137/09 Cod fiscal: RO 117 58 273



## **The Power of Touch**

Controlul sistemului este disponibil de pe ecranul computerului, precum și de pe ecranul tactil al unității, permițând o selecție simplă a programului, cu indicații pentru poziționarea corectă.



## CARACTERISTICI

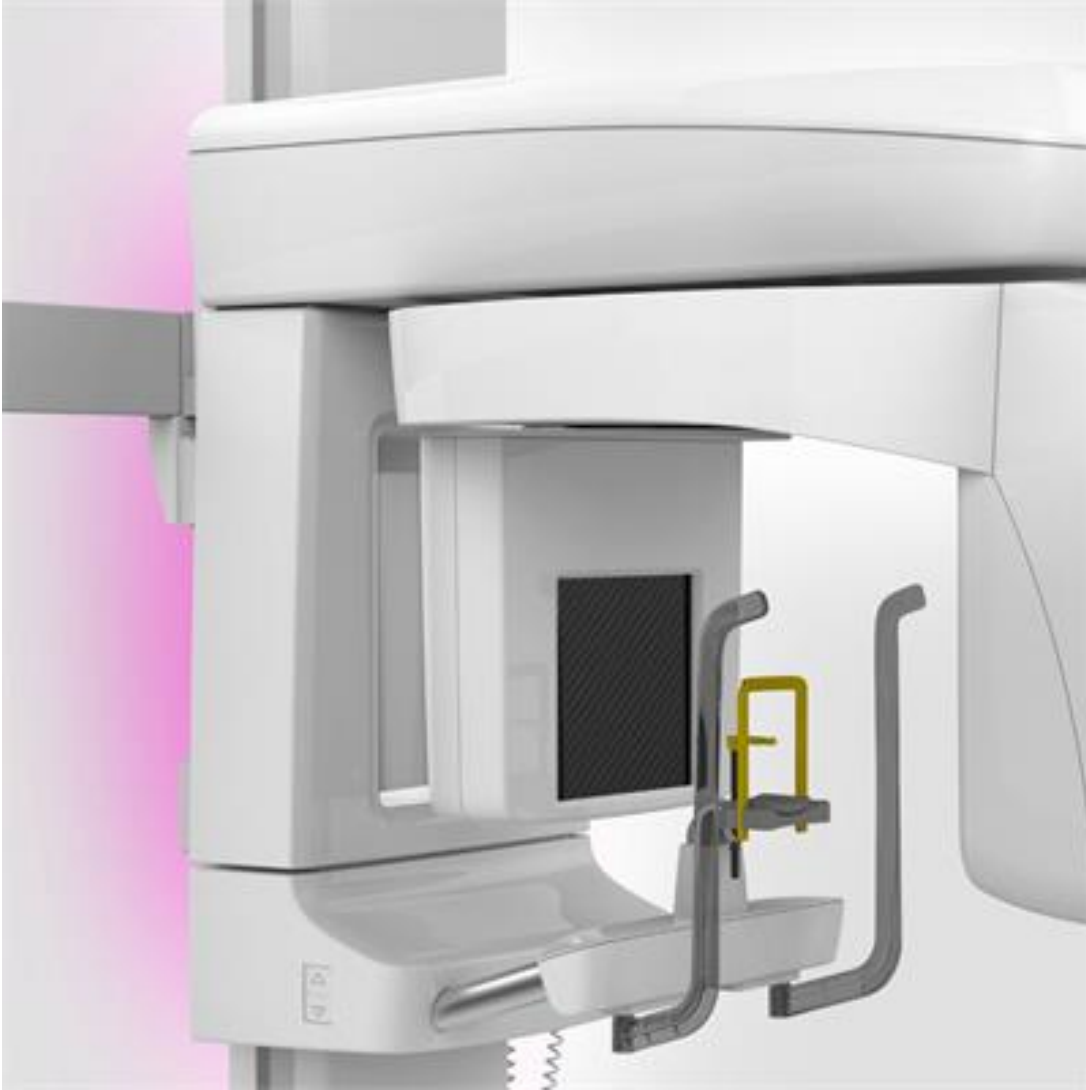
### **Senzor liniar dedicat**

Senzor liniar dedicat pentru cea mai bună calitate a imaginii.



## **Iluminare ambientală inteligentă**

Iluminarea ambientală creează o atmosferă confortabilă pentru pacient și permite monitorizarea stării unității de la distanță.



## **Programe de înaltă definiție și ECO**

Programele pentru adulți și, mai important, pentru copii sunt cruciale pentru examinările ECO cu doze mici, permițând o calitate ridicată a imaginii de diagnosticare atât pentru vizualizarea generală, cât și pentru sarcinile de diagnosticare solicitante, folosind minimul de doză necesar.



## **Tehnologie avansata**

Cel mai recent design al senzorilor, tehnologia și robotica unității au fost utilizate pentru a obține un nivel ridicat de precizie al detaliilor și o funcționare lină și silențioasă. Aparatul permite expuneri repetate fără a fi nevoie să așteptați.



## **SPECIFICAȚII**

**Tehnologia senzorilor: CMOS Flat Panel**

**Dimensiunea pixelilor: 99  $\mu$ m**

**Dimensiunea punctului focal: 0,5 (IEC 336 / 1997)**

**Tensiunea tubului: 60 - 86 kV**

**Curentul tubului: 2,5 - 10 mA**

**Timp de expunere 2D: 4,6 - 14,2 secunde**

**Greutate: 109kg**

**Programe panoramice în total 9: panoramic adult, panoramic copil, dentiție, BiteWing, TMJ, sinusuri, jumătate dentiție stânga, jumătate dentiție dreapta, dinții anteriori.**

**Dimensiunile pacienților: Copil, adolescent, femeie, bărbat**



Intrarea Sulfinei 94 Magurele, Ilfov. Tel: 021 312 56 60, E-mail: [office@tehnicaldent.ro](mailto:office@tehnicaldent.ro) IBAN: RO17 RNCB

0068 0043 7192 0001 Nr. Inreg. Reg. Com.: J/09/137/99, Cod fiscal: RO 117 58 273

**Software: OrisWin DG Suite**

**Caracteristici: Panoramic OPG**

**Amprenta la sol: 140x110 cm**

**Poziția pacientului: În picioare sau așezat**

**Accesibil în scaun cu roțile: Da**



Intrarea Sulfinei 94 Magurele, Ilfov. Tel: 021 312 56 60, E-mail: [office@tehnicaldent.ro](mailto:office@tehnicaldent.ro) IBAN: RO17 RNCB  
0068 0043 7192 0001 Nr. Inreg. Reg. Com.: J/09/137/99, Cod fiscal: RO 117 58 273