

## Bloc disilicat de litiu ROSETTA SM HT C14 set 5 buc

Pret:

402,91 lei TVA inclusa



### Descriere produs:

Rosetta® SM, un produs inovator sub forma de bloc cu rezistenta fiabila, proprietati stabile si precizie ridicata

Blocuri vitroceramice din disilicat de litiu pentru sisteme CAD/CAM

Disponibile pe 3 nivele de translucenta (HT- LT-MO) in culorile A-D si culori bleach (W1-W4).

**Indicatii de utilizare:** inlay, onlay, fatete, coroane anterioare/posterioare, puncti 3 elemente (pana la al 2-lea premolar)

ROSETTA SM – proprietatile mecanice si estetice, prelucrarea facila in masinile de frezat – alegerea perfecta pentru orice laborator si cabinet dentar.

Rosetta SM este un material vitroceramic pe baza de disilicat de litiu, disponibil sub forma de blocuri si discuri, dedicat restaurarilor integral ceramice (CAD/CAM).

# D TEHNICALDENT

Intrarea Sulfinei 94 Magurele, Ilfov. Tel: 021 312 56 60, E-mail: office@technicaldent.ro IBAN: RO17 RNCB

0068 0043 7192 0001 Nr. Inreg. Reg. Com.: J/09/137/99, Cod fiscal: RO 117 58 273

Produsul este conceput pentru a imbina estetica avansata, rezistenta mecanica si prelucrarea eficienta, fiind compatibil cu majoritatea sistemelor CAD/CAM deschise.

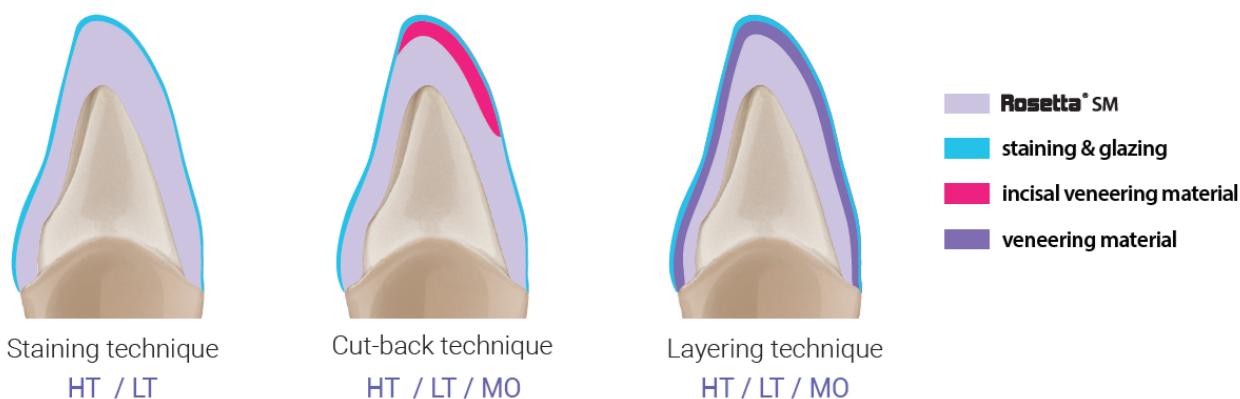
## Indicatii de utilizare:

Inlay / Onlay

Fatete (veneers)

Coroane anterioare si posterioare

Punte de 3 elemente in zona anterioara (pana la al 2-lea premolar)



Indications								
Table Tops	Thin Veneers	Veneers	Inlays	Onlays	Partial Crowns	Anterior Crowns	Posterior Crowns	3-Unit Bridges
High Translucency								
Low Translucency								
Medium Opacity								

## Beneficii imediate:

Usor de frezat – economie de timp si uzura redusa a frezelor

Paleta larga de nuante – Cheia Vita A-D si Bleach = adaptabilitate estetic

# D TEHNICALDENT

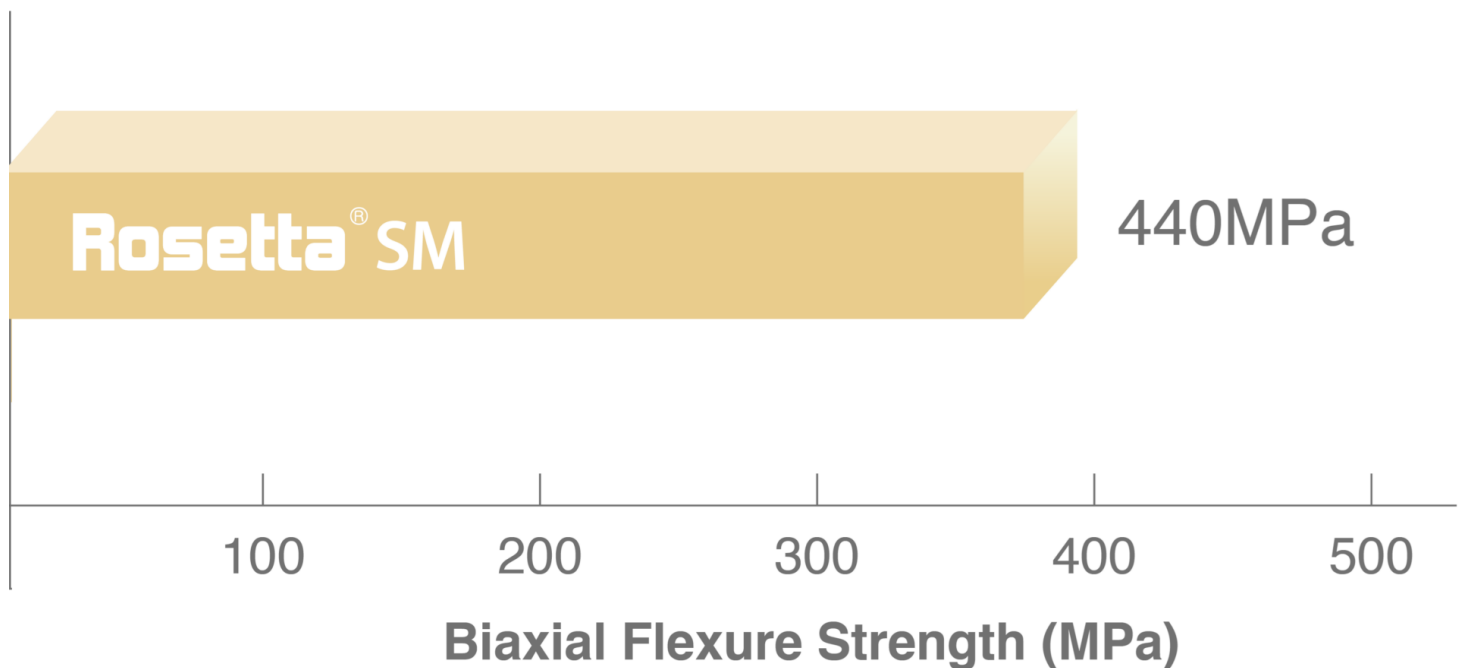
Intrarea Sulfinei 94 Magurele, Ilfov. Tel: 021 312 56 60, E-mail: office@technicaldent.ro IBAN: RO17 RNCB  
0068 0043 7192 0001 Nr. Inreg. Reg. Com.: J/09/137/99, Cod fiscal: RO 117 58 273  
Rosetta SM ofera o paleta larga de opacitati, ceea ce il face versatil pentru integrare estetica: HT (High  
Translucency); LT (Low Translucency); MO (Medium Opacity)

Integrare excelenta in workflow CAD/CAM: Flux de lucru eficient. Rezultate fiabile.

Se pot individualiza cu ajutorul tehnicilor: stain, cut-back;layer

Rezistenta biaxiala la incovoiere a restaurarilor realizate din Rosetta® SM dupa cristalizare este de 440 MPa

Material optimizat pentru procesul de frezare fara risc de ciobire, pentru a asigura stabilitatea pe fiecare muchie prin tehnologia avansata de structura microcristalina dezvoltata de HASS.



## Beneficii pe termen lung:

Rezistenta durabila – minimizarea riscului de fracturi

Adaptare estetica naturala in timp

Compatibilitate cu sisteme consacrate de cimentare

Costuri sustenabile pentru laborator – fara compromis la calitate

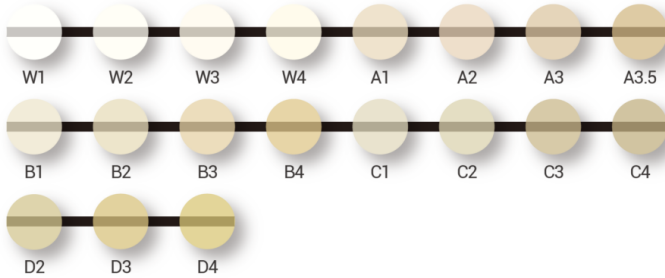
## Dimensiuni si nuante disponibile:

# TEHNICALDENT

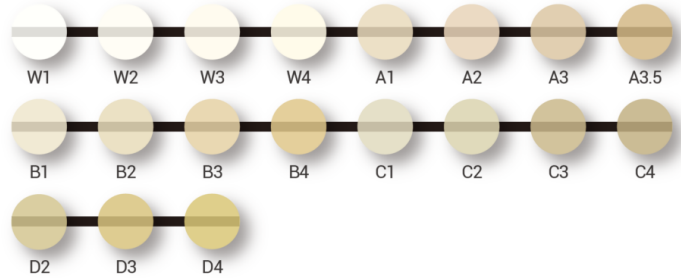
Intrarea Sulfinei 94 Magurele, Ilfov. Tel: 021 312 56 60, E-mail: office@tehnicaldent.ro IBAN: RO17 RNCB

0068.0043.7192.0001 Nr. Inreg. Reg. Com. : I/09/137/99 Cod fiscal: RO 117 58 273

## HT(High Translucency)





## LT(Low Translucency)



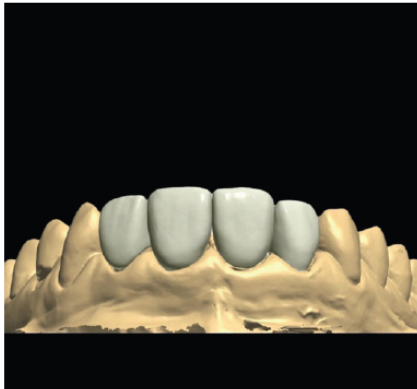
## MO(Medium Opacity)



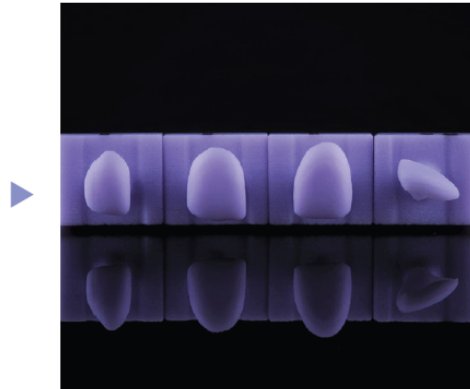
Rosetta <sup>SM</sup>		Dimensions (mm)	Pcs / Pack
	C12	10 × 12 × 15	5 Blocks
	C14	12 × 14 × 18	
	C32	14 × 14 × 32	3 Blocks
	C40	15 × 15 × 38	
	P9808	∅98 × 8T	1 Disk
	P9810	∅98 × 10T	
	P9812	∅98 × 12T	

# D TEHNICALDENT

Intrarea Sulfinei 94 Magurele, Ilfov. Tel: 021 312 56 60, E-mail: office@tehnicaldent.ro IBAN: RO17 RNCB  
0068 0043 7192 0001 Nr. Inreg. Reg. Com. : I/09/137/09 Cod fiscal: RO 117 58 273



(1) Design



(2) Milling



(3) Stain & Glazing



(4) Cementation



(5) Final Restoration



## Prezentare

- Set 5 bucati
- Dimensiuni 12x14x18 mm