

## Disc disilicat de litiu ROSETTA SM HT

Pret:

**1.213,80 lei TVA inclusa**



### Descriere produs:

Rosetta® SM, un produs inovator sub forma de disc cu rezistenta fiabila, proprietati stabile si precizie ridicata

Discuri vitroceramice din disilicat de litiu pentru sisteme CAD/CAM

Disponibile pe 3 nivele de translucenta in culorile A-D si culori bleach.

Indicatii de utilizare: inlay, onlay, fatete, coroane anterioare/posterioare, punti 3 elemente (pana la al 2-lea premolar)

ROSETTA SM – proprietatile mecanice si estetice, prelucrarea facila in masinile de frezat – alegerea perfecta pentru orice laborator si cabinet dentar.

Rosetta SM este un material din sticla-ceramica pe baza de disilicat de litiu, disponibil sub forma de blocuri si discuri, dedicat restaurarilor integral ceramice (CAD/CAM).

Produsul este conceput pentru a imbina estetica avansata, rezistenta mecanica si prelucrarea eficienta, fiind compatibil cu majoritatea sistemelor CAD/CAM deschise.

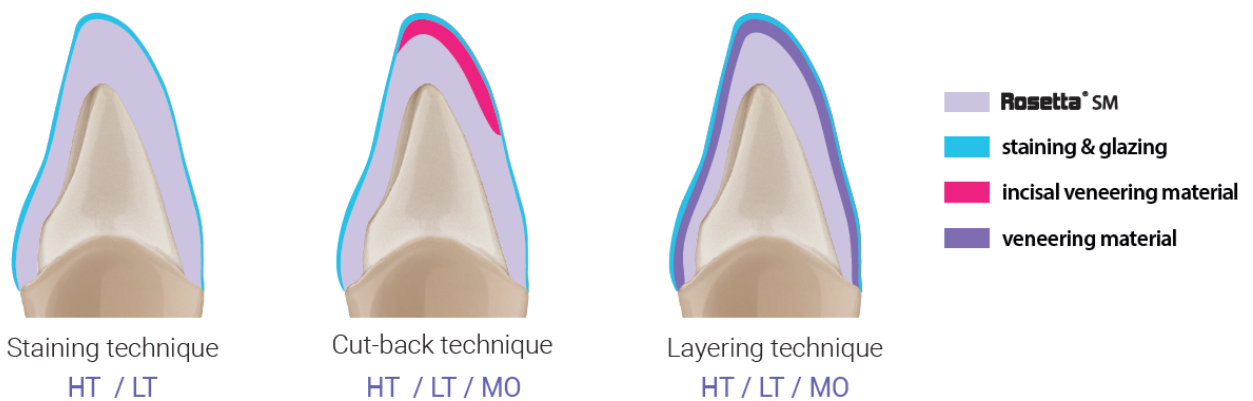
## Indicatii de utilizare:

Inlay / Onlay

Fatete (veneers)

Coroane anterioare si posterioare

Punte de 3 elemente in zona anterioara (pana la al 2-lea premolar)



Indications								
Table Tops	Thin Veneers	Veneers	Inlays	Onlays	Partial Crowns	Anterior Crowns	Posterior Crowns	3-Unit Bridges
High Translucency								
Low Translucency								
Medium Opacity								

## Beneficii imediate:

Usor de frezat – economie de timp si uzura redusa a frezelor

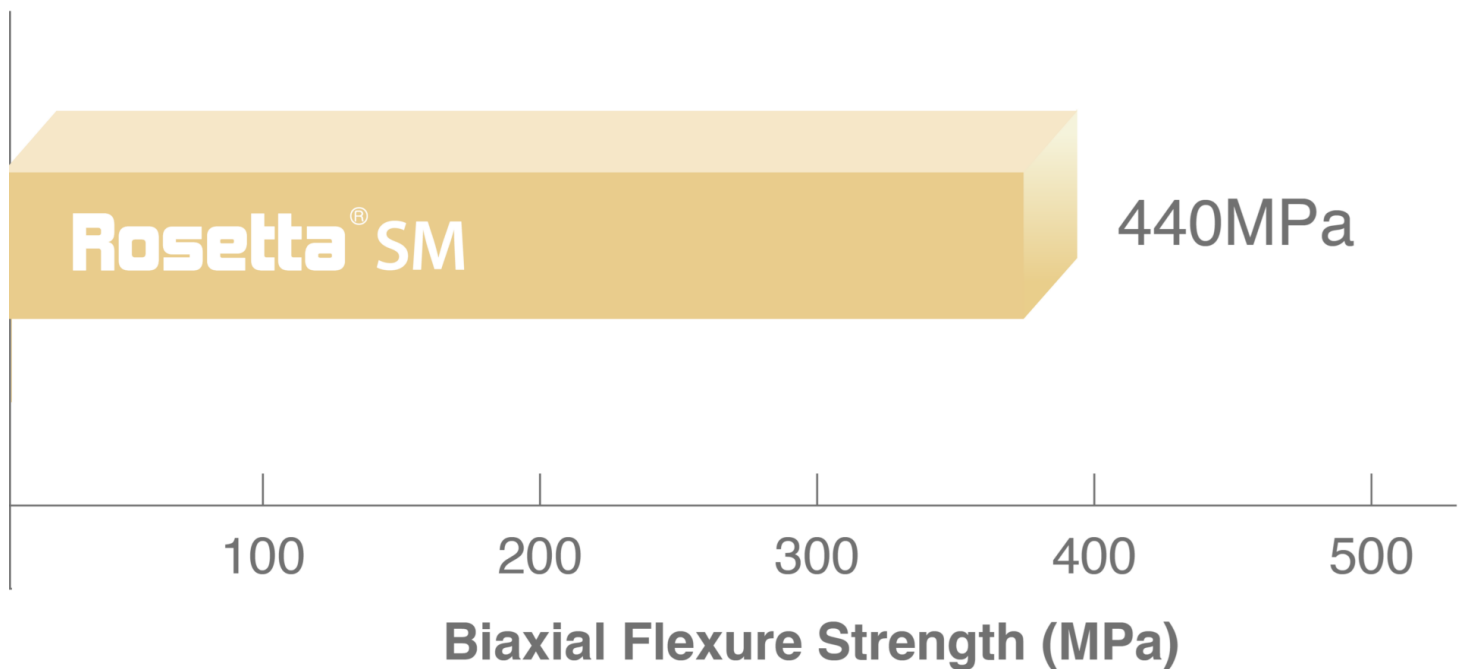
Paleta larga de nuante – Cheia Vita A-D si Bleach = adaptabilitate estetic

Rosetta SM ofera o paleta larga de opacitati, ceea ce il face versatil pentru integrare estetica: HT (High Translucency); LT (Low Translucency); MO (Medium Opacity)

Intrarea Sulfinei 94 Magurele, Ilfov. Tel: 021 312 56 60, E-mail: office@tehnicaldent.ro IBAN: RO17 RNCB  
0068 0043 7192 0001 Nr. Inreg. Reg. Com.: J/09/137/99, Cod fiscal: RO 117 58 273  
Integrare excelenta in workflow CAD/CAM: Flux de lucru eficient. Rezultate fiabile.

Rezistenta biaxiala la incovoiere a restaurarilor realizate din Rosetta® SM dupa cristalizare este de 440 MPa

Material optimizat pentru procesul de frezare fara risc de ciobire, pentru a asigura stabilitatea pe fiecare muchie prin tehnologia avansata de structura microcristalina dezvoltata de HASS.



### **Beneficii pe termen lung:**

Rezistenta durabila – minimizarea riscului de fracturi

Adaptare estetica naturala in timp

Compatibilitate cu sisteme consacrate de cimentare

Costuri sustenabile pentru laborator – fara compromis la calitate

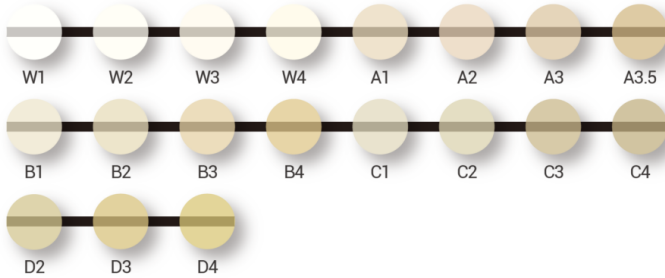
### **Dimensiuni si nuante disponibile:**

# TEHNICALDENT

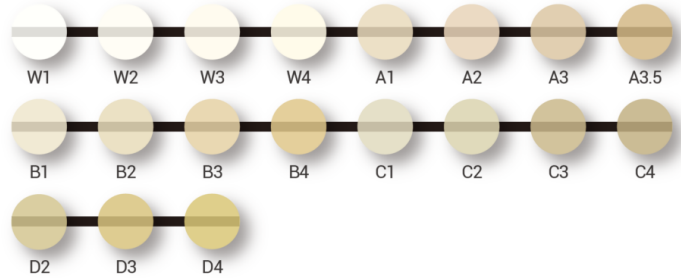
Intrarea Sulfinei 94 Magurele, Ilfov. Tel: 021 312 56 60, E-mail: office@tehnicaldent.ro IBAN: RO17 RNCB

0068.0043.7192.0001 Nr. Inreg. Reg. Com. : I/09/137/99 Cod fiscal: RO 117 58 273

## HT(High Translucency)





## LT(Low Translucency)



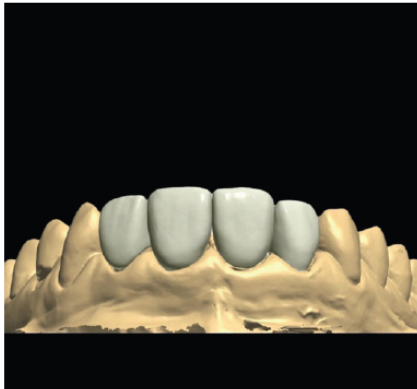
## MO(Medium Opacity)



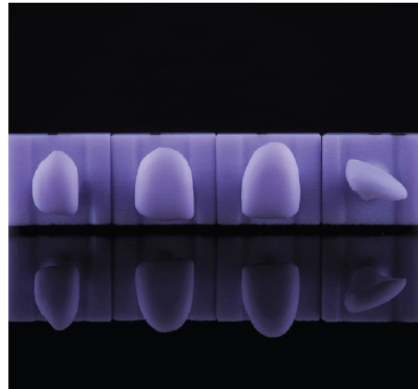
Rosetta <sup>SM</sup>		Dimensions (mm)	Pcs / Pack
	C12	10 × 12 × 15	5 Blocks
	C14	12 × 14 × 18	
	C32	14 × 14 × 32	3 Blocks
	C40	15 × 15 × 38	
	P9808	∅98 × 8T	1 Disk
	P9810	∅98 × 10T	
	P9812	∅98 × 12T	

# D TEHNICALDENT

Intrarea Sulfinei 94 Magurele, Ilfov. Tel: 021 312 56 60, E-mail: office@tehnicaldent.ro IBAN: RO17 RNCB  
0068 0043 7192 0001 Nr. Inreg. Reg. Com. : I/09/137/09 Cod fiscal: RO 117 58 273



(1) Design



(2) Milling



(3) Stain & Glazing



(4) Cementation



(5) Final Restoration



## Prezentare

- 1 x Disc disilicat de litiu ROSETTA SM HT
- diametru 98mm x inaltime 12mm
- HT (High Translucency)